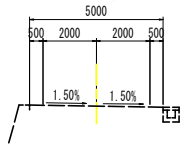


道路の区分：第3種第5級
 設計速度：V=30km/h
 標準幅員：下図参照



平面図

S=1:500

施工延長 L=25.30m

NO.49=4.65
 NO.50=9.90

場所打杭 N=12本

基準点座標一覧表

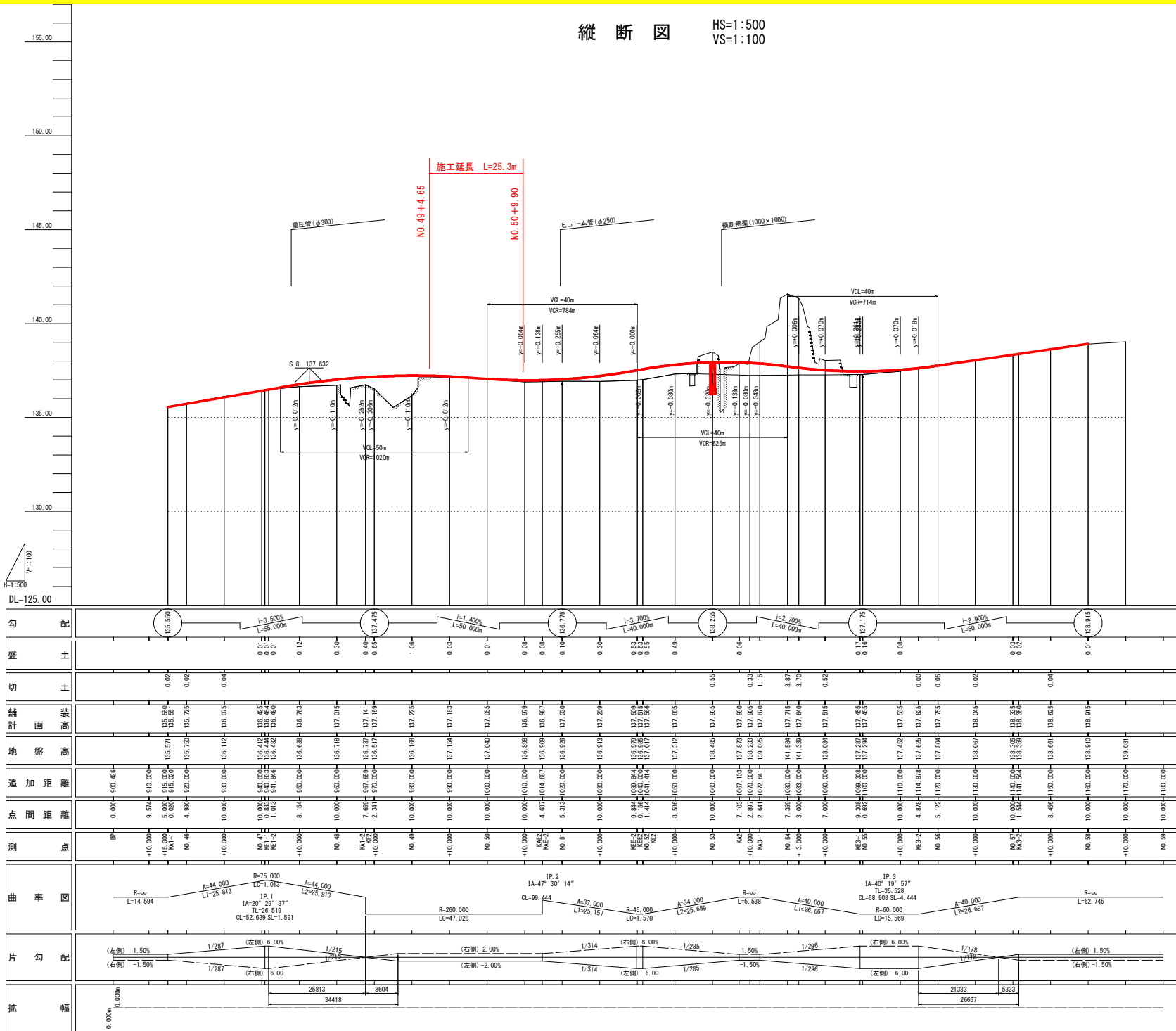
点名称	X座標	Y座標	標高
T.22	263.656	417.663	
T.23	248.821	372.955	
S.1	228.491	366.671	
S.2	195.452	341.658	
S-3	155.676	329.796	
S-7	294.301	510.355	
S-8	271.224	456.831	

注) 基準点は、110成果報告書の基準点を使用した。
 その内、計画区間端部のS-3、7、8を、1000座標値を既知点とし、
 その他基準点は、測量結果に基づき、座標調整して1000座標値を変更した。

実施設計図面

工事名	R6徳士 勝浦佐那河内線 佐・下 道路改良工事 (旧い手前改良)		
路線名等	勝浦佐那河内線		
工事箇所	名東郡佐那河内村下字日ノ浦		
図面名	平面図		
縮尺	S=1:500	図面番号	1 / 9
会社名			
事業者名	徳島県東部県土整備局(徳島)		

縦断図 HS=1:500 VS=1:100



勾配	0.35/50	1/3.500 L=55.000	0.01/0.00	0.12/0.00	0.30/0.00	0.40/0.00 0.50/0.00 0.55/0.00	0.40/0.00	0.10/0.00	0.30/0.00	0.50/0.00	0.00/0.00	0.10/0.00	0.00/0.00	0.00/0.00	0.10/0.00	0.00/0.00	0.00/0.00	0.10/0.00	0.00/0.00	0.00/0.00	
盛土																					
切土																					
舗装計画																					
地盤高																					
追加距離	0.000	9.574	5.000	4.894	10.000	10.000	10.000	10.000	10.000	10.000	10.000	10.000	10.000	10.000	10.000	10.000	10.000	10.000	10.000	10.000	10.000
点間距離	BP	MA-1	MA-2	MA-3	MA-4	MA-5	MA-6	MA-7	MA-8	MA-9	MA-10	MA-11	MA-12	MA-13	MA-14	MA-15	MA-16	MA-17	MA-18	MA-19	MA-20
測点																					
曲率図	R=∞	A=44,000 L1=25.813	R=75,000 L=1.013	A=44,000 L2=25.813	R=260,000 L=47.028	IP 2 IA=47° 30' 14"	A=37,000 L1=28.757	R=45,000 L=1.570	A=34,000 L2=25.659	R=∞	A=40,000 L1=26.667	R=60,000 L=15.569	A=40,000 L2=26.667	R=∞	A=40,000 L=62.745						
片勾配	(左側) 1.50%	(右側) -1.50%	1/287	(左側) 6.00%	1/215	(右側) 2.00%	1/314	(左側) 6.00%	1/285	1.50%	1/296	(右側) 6.00%	1/178	(左側) 1.50%	(右側) -1.50%						
拡幅	0.000m	25813	34418	3604	2133	5333	2667														

実施設計図面

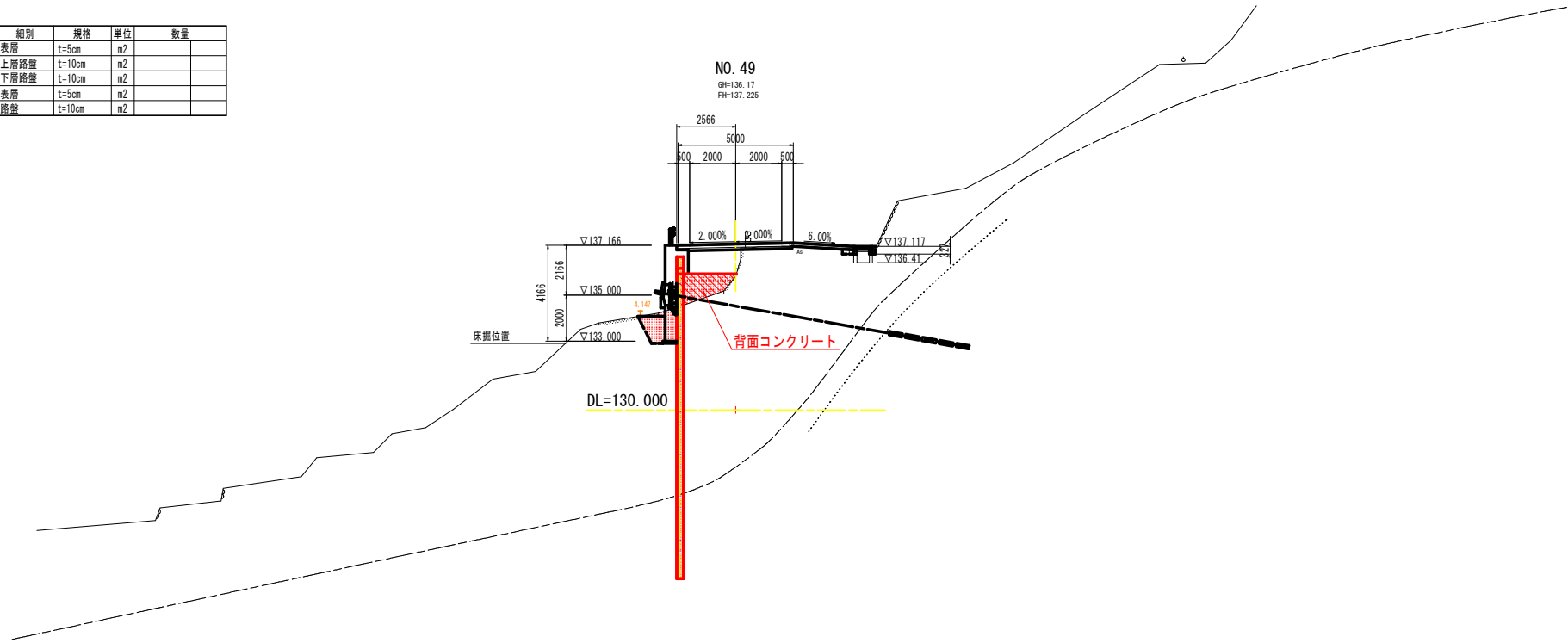
工事名	防衛士 勝浦佐那河内線 佐・下 道路改良工事 (旧1号線改良)
路線名等	勝浦佐那河内線
工事箇所	名東郡佐那河内村下字日ノ浦
図面名	縦断図
縮尺	HS=1:500 VS=1:100 図面番号 2 / 9
会社名	
事業者名	徳島県東部県土整備局(徳島)

土工数量表

工程	細別	規格	単位	数量
掘削工	オープンカット	土砂	m ³	
	W \geq 5.0	軟岩I	m ³	
	片切掘削	土砂	m ³	
	W $<$ 5.0	軟岩I	m ³	
盛土工	路床1	W $<$ 2.5	m ³	
	路床2	2.5 \leq W $<$ 4.0	m ³	
	路床3	4.0 \leq W	m ³	
	路体1	W $<$ 2.5	m ³	
	路体2	2.5 \leq W $<$ 4.0	m ³	
	路体3	4.0 \leq W	m ³	
路肩盛土		m ³		
法面工	法面整形	盛土	m ²	
作業土工	床掘B	土砂	m ³	1.7
		軟岩I	m ³	
	埋戻	1.0 \leq W $<$ 4.0	m ³	
構造物取壊工	コン取壊し	無筋	m ³	
	舗装版破砕	As t=5cm	m ²	

舗装工数量表

工程	細別	規格	単位	数量
車道舗装	表層	t=5cm	m ²	
	上層路盤	t=10cm	m ²	
	下層路盤	t=10cm	m ²	
路肩舗装	表層	t=5cm	m ²	
	路盤	t=10cm	m ²	



実施設計図面

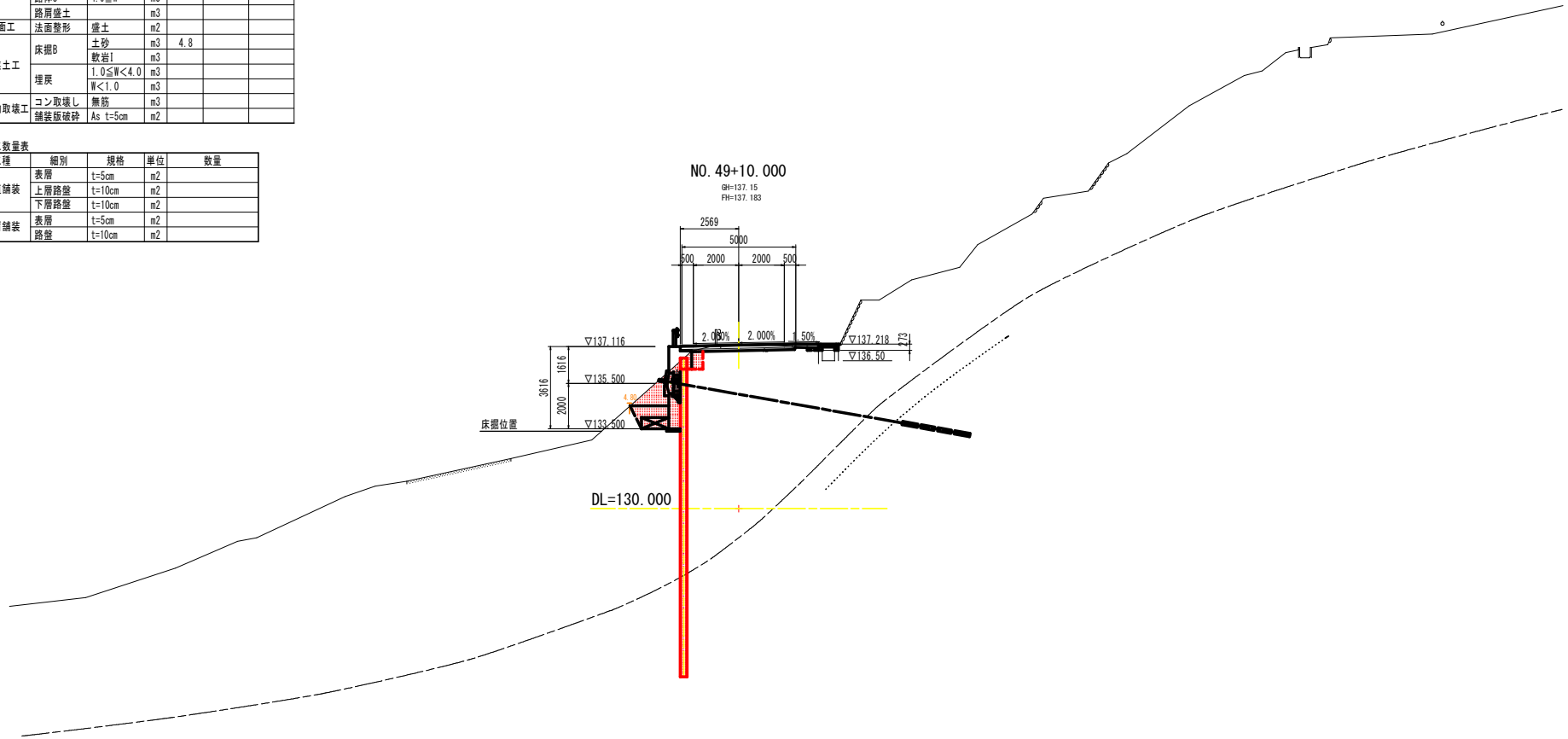
工事名	防塵土 勝浦佐那河内線 在・下 道路改良工事 (仮) (手前改良)		
路線名等	勝浦佐那河内線		
工事箇所	名東郡佐那河内村下字日ノ浦		
図面名	横断面		
縮尺	S=1:100	図面番号	3 / 9
会社名			
事業者名	徳島県東部県土整備局(徳島)		

土工数量表

工程	細別	規格	単位	数量
掘削工	オープンカット	土砂	m ³	
	W \geq 5.0	軟岩I	m ³	
	片切掘削	土砂	m ³	
	W $<$ 5.0	軟岩I	m ³	
盛土工	路床1	W $<$ 2.5	m ³	
	路床2	2.5 \leq W $<$ 4.0	m ³	
	路床3	4.0 \leq W	m ³	
	路体1	W $<$ 2.5	m ³	
	路体2	2.5 \leq W $<$ 4.0	m ³	
	路体3	4.0 \leq W	m ³	
	路肩盛土		m ³	
法面工	法面整形	盛土	m ²	
作業土工	床掘B	土砂	m ³	4.8
		軟岩I	m ³	
	埋戻	1.0 \leq W $<$ 4.0	m ³	
構造物取壊工	コン取壊し	無筋	m ³	
	舗装版破砕	As t=5cm	m ²	

舗装工数量表

工程	細別	規格	単位	数量
車道舗装	表層	t=5cm	m ²	
	上層路盤	t=10cm	m ²	
	下層路盤	t=10cm	m ²	
路肩舗装	表層	t=5cm	m ²	
	路盤	t=10cm	m ²	



実施設計図面

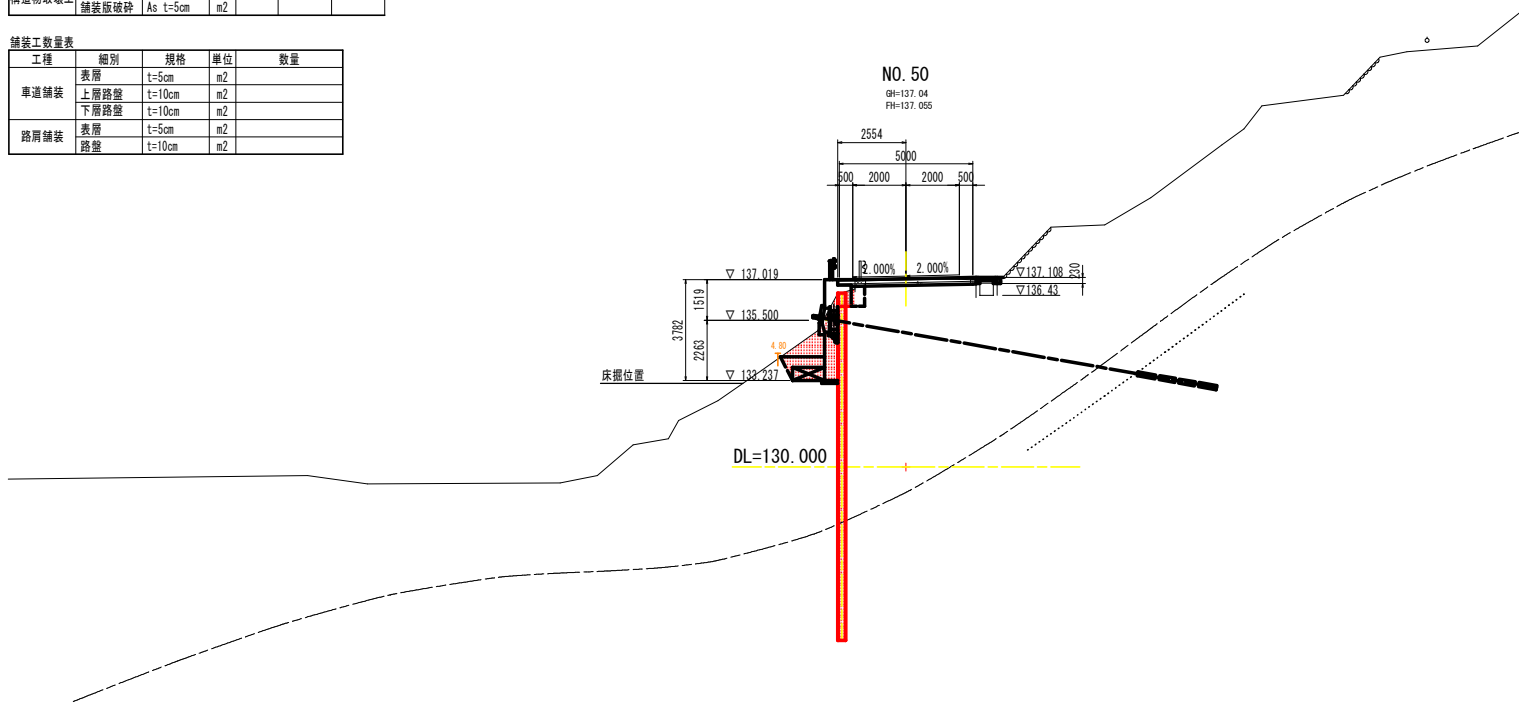
工事名	防塵土 勝浦佐那河内線 佐・下 道路改良工事 (仮) (手前改良)		
路線名等	勝浦佐那河内線		
工事箇所	名東郡佐那河内村下字日ノ浦		
図面名	横断面		
縮尺	S=1:100	図面番号	4 / 9
会社名			
事業者名	徳島県東部県土整備局(徳島)		

土工数量表

工程	細別	規格	単位	数量
掘削工	オープンカット	土砂	m ³	
	W \geq 5.0	軟岩I	m ³	
	片切掘削	土砂	m ³	
	W $<$ 5.0	軟岩I	m ³	
盛土工	路床1	W $<$ 2.5	m ³	
	路床2	2.5 \leq W $<$ 4.0	m ³	
	路床3	4.0 \leq W	m ³	
	路体1	W $<$ 2.5	m ³	
	路体2	2.5 \leq W $<$ 4.0	m ³	
	路体3	4.0 \leq W	m ³	
路肩盛土		m ³		
法面工	法面整形	盛土	m ²	
作業土工	床掘B	土砂	m ³	4.0
		軟岩I	m ³	
	埋戻	1.0 \leq W $<$ 4.0	m ³	
構造物取壊工	コン取壊し	無筋	m ³	
	舗装版破砕	As t=5cm	m ²	

舗装工数量表

工程	細別	規格	単位	数量
車道舗装	表層	t=5cm	m ²	
	上層路盤	t=10cm	m ²	
	下層路盤	t=10cm	m ²	
路肩舗装	表層	t=5cm	m ²	
	路盤	t=10cm	m ²	



実施設計図面

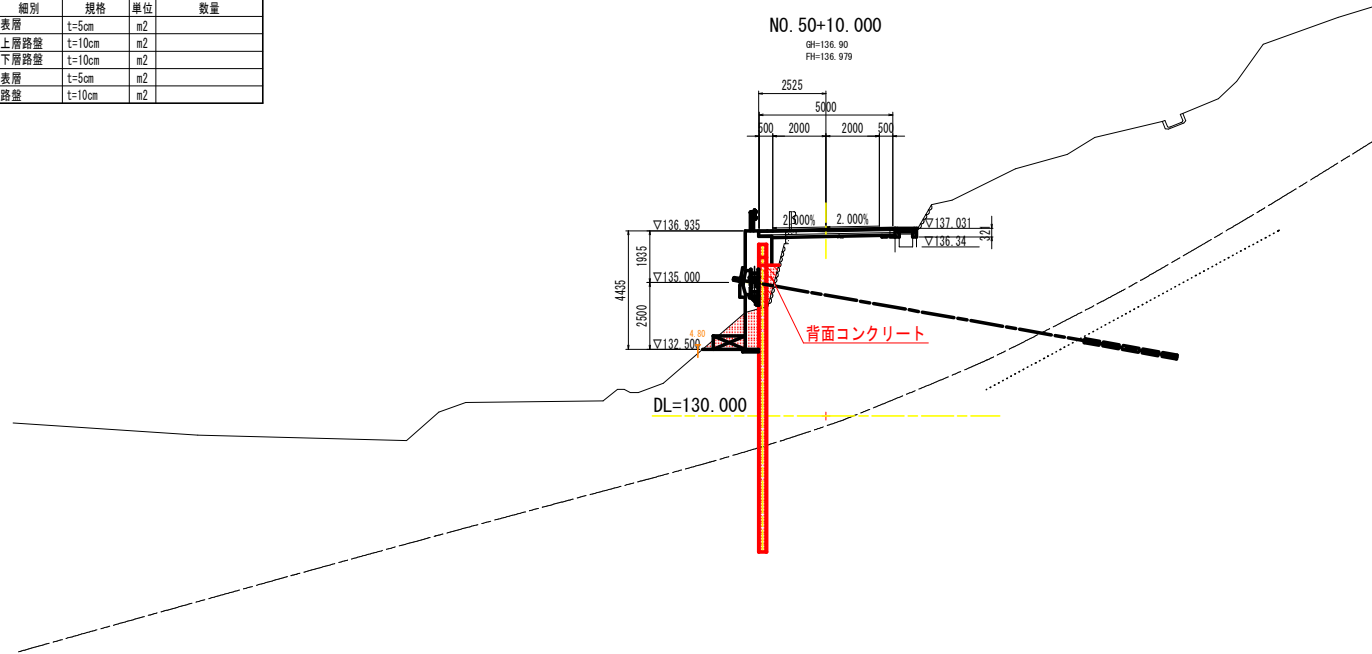
工事名	防塵土 勝浦佐那河内線 佐・下 道路改良工事 (仮)手前保安)		
路線名等	勝浦佐那河内線		
工事箇所	名東郡佐那河内村下字日ノ浦		
図面名	横断面		
縮尺	S=1:100	図面番号	5 / 9
会社名			
事業者名	徳島県東部県土整備局(徳島)		

土工数量表

工程	細別	規格	単位	数量
掘削工	オープンカット	土砂	m3	
	W \geq 5.0	軟岩I	m3	
	片切掘削	土砂	m3	
	W $<$ 5.0	軟岩I	m3	
盛土工	路床1	W $<$ 2.5	m3	
	路床2	2.5 \leq W $<$ 4.0	m3	
	路床3	4.0 \leq W	m3	
	路体1	W $<$ 2.5	m3	
	路体2	2.5 \leq W $<$ 4.0	m3	
	路体3	4.0 \leq W	m3	
路肩盛土		m3		
法面工	法面整形	盛土	m2	
作業土工	床掘B	土砂	m3	1.8
		軟岩I	m3	
	埋戻	1.0 \leq W $<$ 4.0	m3	
		W $<$ 1.0	m3	
構造物取壊工	コン取壊し	無筋	m3	
	舗装版破砕	As t=5cm	m2	

舗装工数量表

工程	細別	規格	単位	数量
車道舗装	表層	t=5cm	m2	
	上層路盤	t=10cm	m2	
	下層路盤	t=10cm	m2	
路肩舗装	表層	t=5cm	m2	
	路盤	t=10cm	m2	

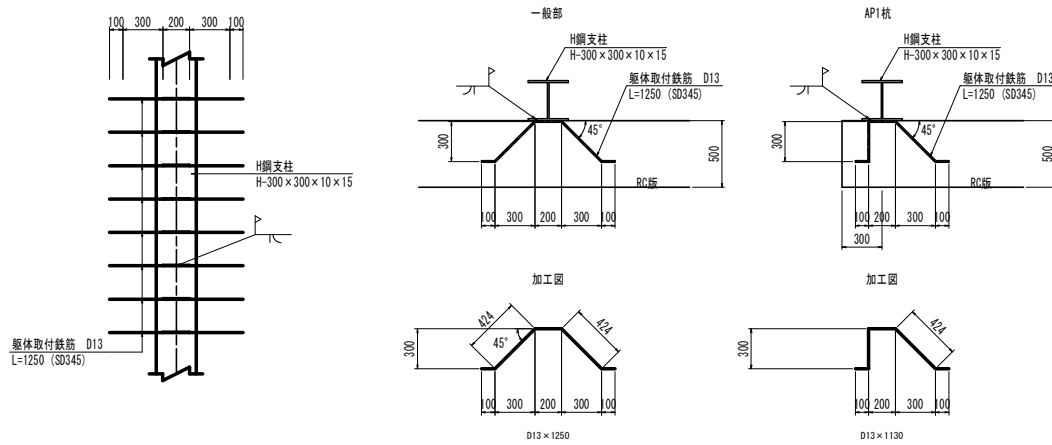


実施設計図面

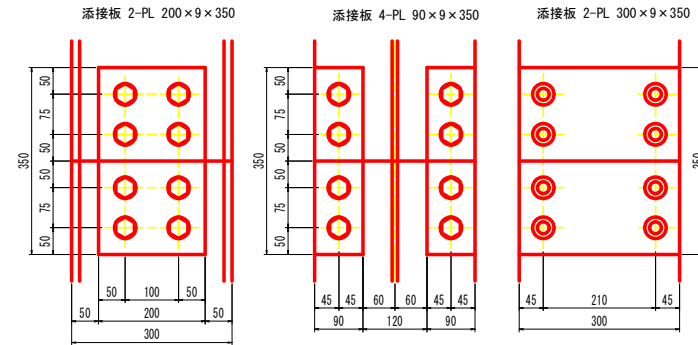
工事名	防塵土 勝浦佐那河内線 佐・下 道路改良工事 (仮) (手前改良)		
路線名等	勝浦佐那河内線		
工事箇所	名東郡佐那河内村下字日ノ浦		
図面名	横断面		
縮尺	S=1:100	図面番号	6 / 9
会社名			
事業者名	徳島県東部県土整備局(徳島)		

1号アンカー付き山留め式擁壁構造詳細図(その2)

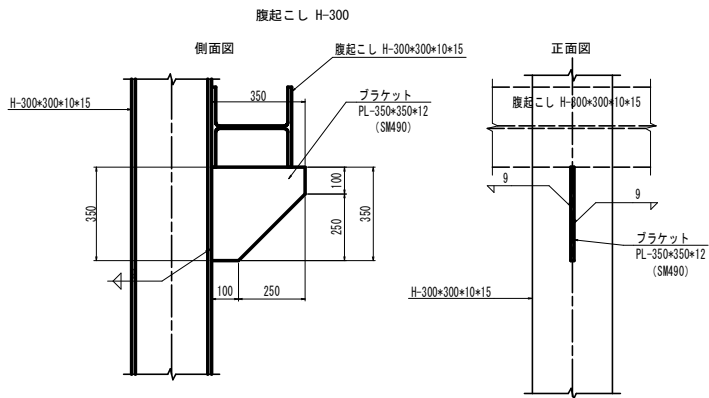
躯体取付鉄筋詳細図 S=1:20



H鋼支柱継手詳細図 S=1:5

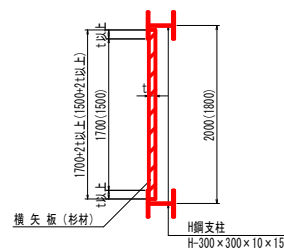


ブラケット詳細図 S=1:10



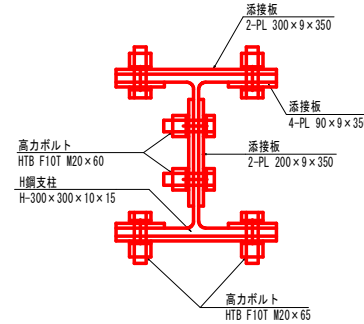
注) ブラケットはSMA90とする。

横矢板詳細図 S=1:30

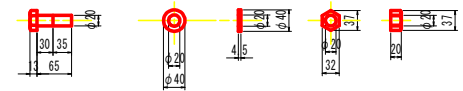


※0内数値はAブロックでの標準寸法を示す。

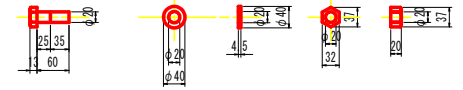
継手部断面図



フランジ取付ボルト
16-HTB M20x65 (F10T)



ウェブ取付ボルト
8-HTB M20x60 (F10T)



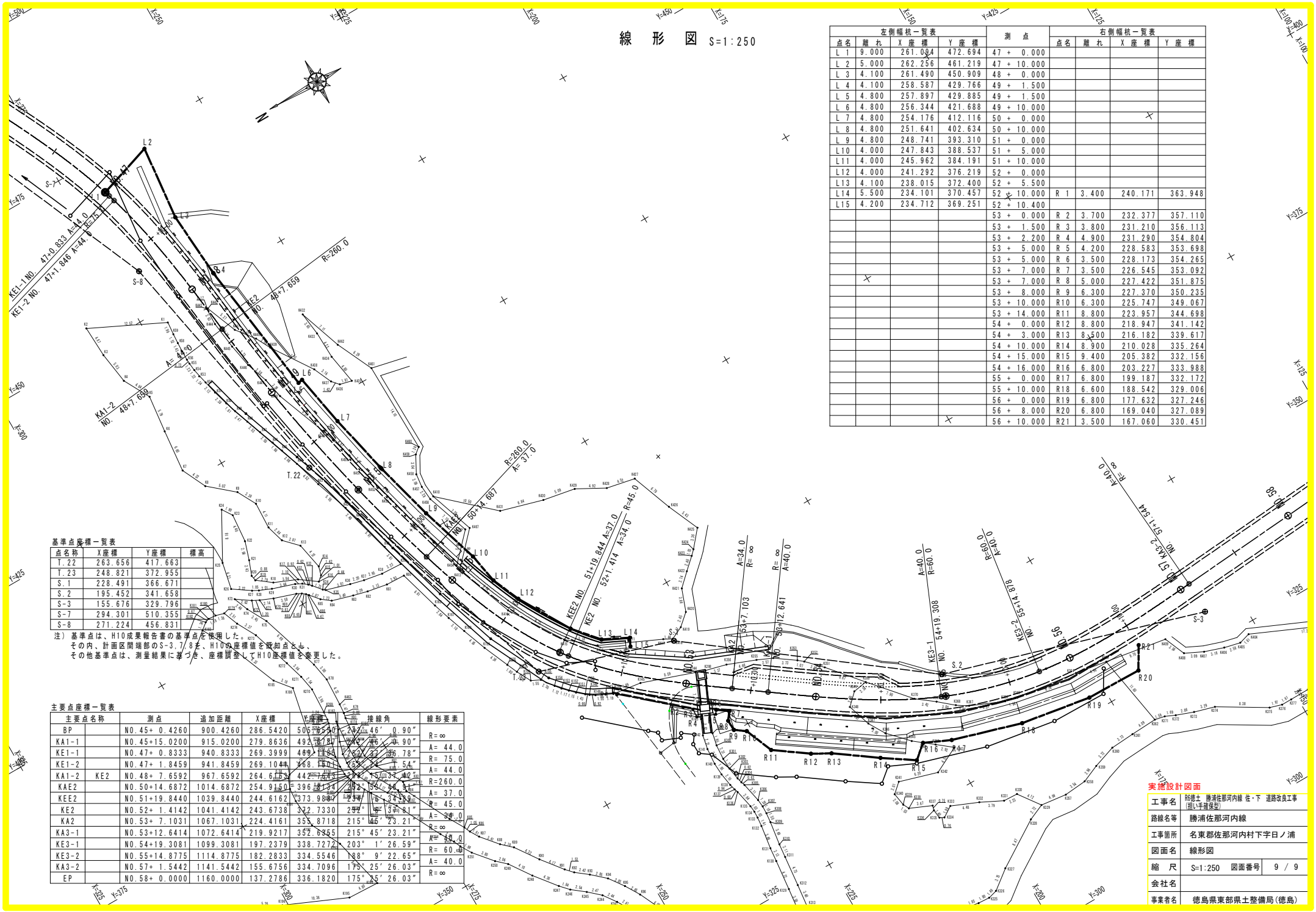
横矢板厚一覧表(杉材)	
t (cm)	ブロック名
8.0	B, C

注) ・横矢板上下突き合わせ部に隙間が生じる場合は、粘着テープ等にて封鎖し、背面コンクリート流出防止対策を講じること。

実施設計図面

工事名	防犯土 勝浦佐那河内線 佐・下 道路改良工事 (旧い手前改良)
路線名等	勝浦佐那河内線
工事箇所	名東郡佐那河内村下字日ノ浦
図面名	1号アンカー付き山留め式擁壁構造詳細図(その2)
縮尺	図示 図面番号 8 / 9
会社名	
事業者名	徳島県東部県土整備局(徳島)

線形図 S=1:250



左側幅杭一覽表				右側幅杭一覽表				
点名	離れ	X座標	Y座標	測点	点名	離れ	X座標	Y座標
L 1	9.000	261.004	472.694	47 + 0.000				
L 2	5.000	262.256	461.219	47 + 10.000				
L 3	4.100	261.490	450.909	48 + 0.000				
L 4	4.100	258.587	429.766	49 + 1.500				
L 5	4.800	257.897	429.885	49 + 1.500				
L 6	4.800	256.344	421.688	49 + 10.000				
L 7	4.800	254.176	412.116	50 + 0.000				
L 8	4.800	251.641	402.634	50 + 10.000				
L 9	4.800	248.741	393.310	51 + 0.000				
L 10	4.000	247.843	388.537	51 + 5.000				
L 11	4.000	245.962	384.191	51 + 10.000				
L 12	4.000	241.292	376.219	52 + 0.000				
L 13	4.100	238.015	372.400	52 + 5.500				
L 14	5.500	234.101	370.457	52 + 10.000	R 1	3.400	240.171	363.948
L 15	4.200	234.712	369.251	52 + 10.400				
				53 + 0.000	R 2	3.700	232.377	357.110
				53 + 1.500	R 3	3.800	231.210	356.113
				53 + 2.200	R 4	4.900	231.290	354.804
				53 + 5.000	R 5	4.200	228.583	353.698
				53 + 5.000	R 6	3.500	228.173	354.265
				53 + 7.000	R 7	3.500	226.545	353.092
				53 + 7.000	R 8	5.000	227.422	351.875
				53 + 8.000	R 9	6.300	227.370	350.235
				53 + 10.000	R 10	6.300	225.747	349.067
				53 + 14.000	R 11	8.800	223.957	344.698
				54 + 0.000	R 12	8.800	218.947	341.142
				54 + 3.000	R 13	8.500	216.182	339.617
				54 + 10.000	R 14	8.900	210.028	335.264
				54 + 15.000	R 15	9.400	205.382	332.156
				54 + 16.000	R 16	6.800	203.227	333.988
				55 + 0.000	R 17	6.800	199.187	332.172
				55 + 10.000	R 18	6.600	188.542	329.006
				56 + 0.000	R 19	6.800	177.632	327.246
				56 + 8.000	R 20	6.800	169.040	327.089
				56 + 10.000	R 21	3.500	167.060	330.451

基準点座標一覽表

点名	X座標	Y座標	標高
T.22	263.656	417.663	
T.23	248.821	372.955	
S.1	228.491	366.671	
S.2	195.452	341.658	
S-3	155.676	329.796	
S-7	294.301	510.355	
S-8	271.224	456.831	

注) 基準点は、H10成果報告書の基準点を使用した。
 その内、計画区間端部のS-3、7、8を、H10の座標値を既知点とし、
 その他基準点は、測量結果に基づき、座標調査してH10座標値を変更した。

主要点座標一覽表

主要点名称	測点	追加距離	X座標	Y座標	接線角	線形要素
BP	NO.45+0.4260	900.4260	286.5420	506.2500	22°46'00.90"	R=∞
KA1-1	NO.45+15.0200	915.0200	279.8636	493.5817	22°46'00.90"	A=44.0
KE1-1	NO.47+0.8333	940.8333	269.3999	469.1153	23°36'07.78"	R=75.0
KE1-2	NO.47+1.8459	941.8459	269.1044	468.1100	23°54'00.00"	A=44.0
KA1-2	KE2	NO.48+7.6592	967.6592	264.6150	44°27'00.00"	R=260.0
KAE2	NO.50+14.6872	1014.6872	254.9150	396.6244	23°54'00.00"	A=37.0
KEE2	NO.51+19.8440	1039.8440	244.6162	373.9887	23°54'00.00"	R=45.0
KE2	NO.52+1.4142	1041.4142	243.6738	372.7330	23°54'00.00"	A=40.0
KA2	NO.53+7.1031	1067.1031	224.4161	355.8718	215°45'23.21"	R=∞
KA3-1	NO.53+12.6414	1072.6414	219.9217	352.6855	215°45'23.21"	A=44.0
KE3-1	NO.54+19.3081	1099.3081	197.2379	338.7272	203°1'26.59"	R=60.0
KE3-2	NO.55+14.8775	1114.8775	182.2833	334.5546	188°9'22.65"	A=40.0
KA3-2	NO.57+1.5442	1141.5442	155.6756	334.7096	175°25'26.03"	R=∞
EP	NO.58+0.0000	1160.0000	137.2786	336.1820	175°25'26.03"	

実施設計図面
 工事名 勝浦佐那河内線 在・下 道路改良工事
 (仮) (手続済)
 路線名等 勝浦佐那河内線
 工事箇所 名東郡佐那河内村下字日ノ浦
 図面名 線形図
 縮尺 S=1:250 図面番号 9 / 9
 会社名
 事業者名 徳島県東部県土整備局(徳島)